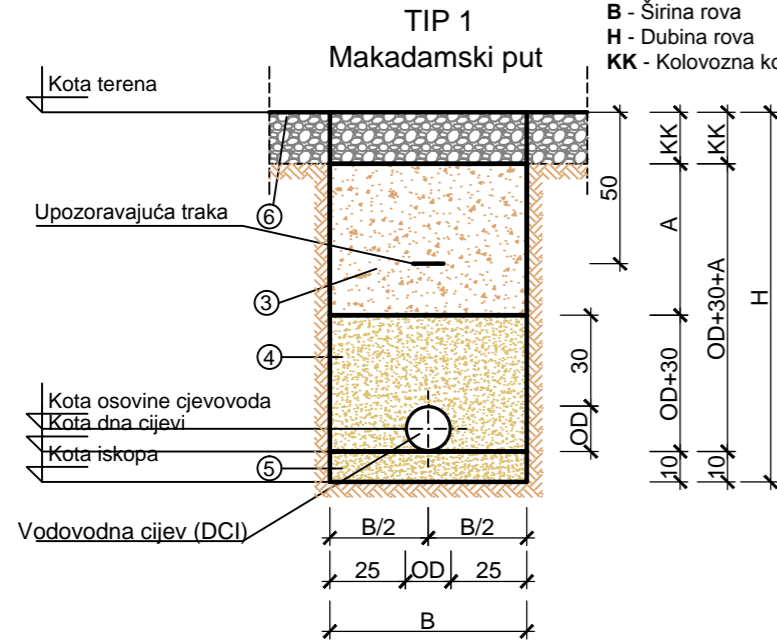


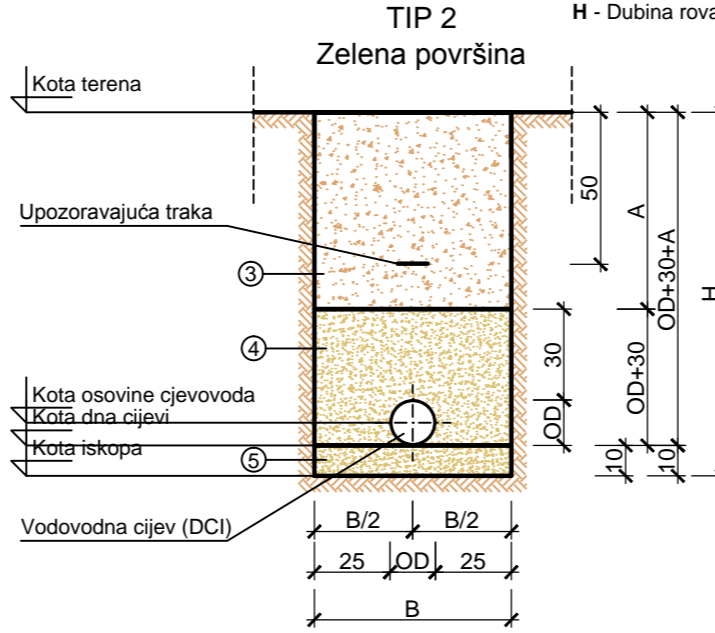
Promjenjive dimenzije - pojašnjenje

- D - Vanjski promjer cijevi
- A - Visina zatrpavanja materijalom iz iskopa
- B - Širina rova
- H - Dubina rova
- KK - Kolovozna konstrukcija



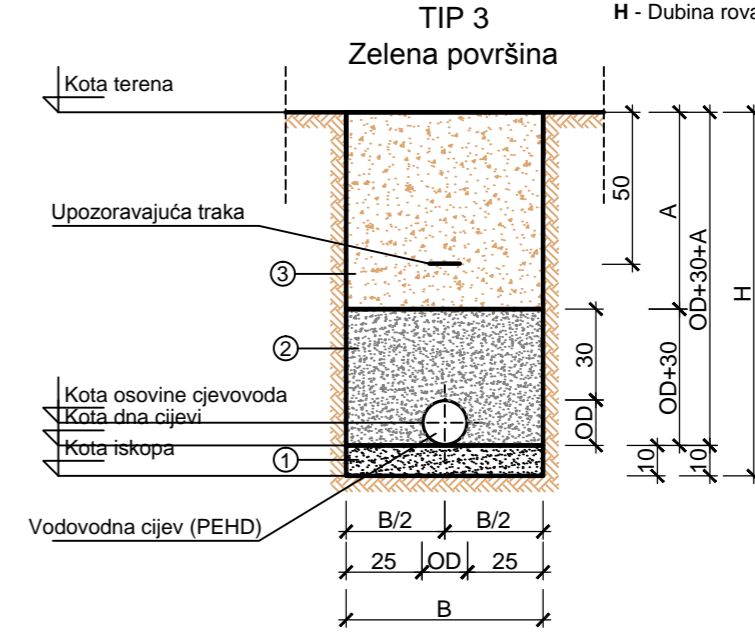
Promjenjive dimenzije - pojašnjenje

- D - Vanjski promjer cijevi
- A - Visina zatrpavanja materijalom iz iskopa
- B - Širina rova
- H - Dubina rova

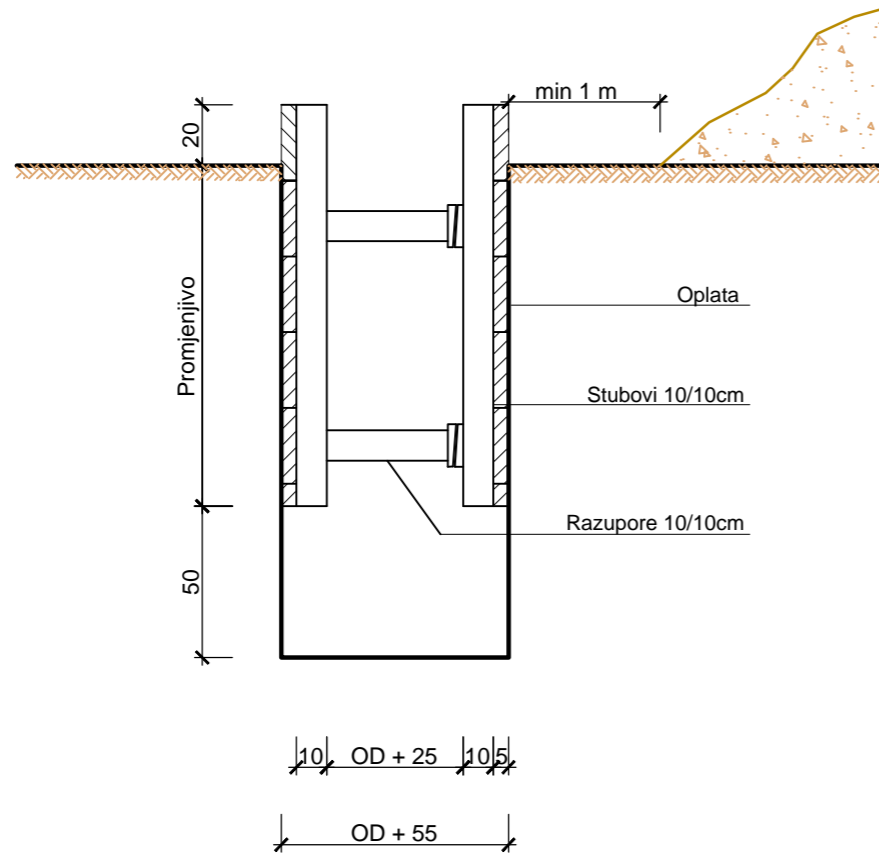


Promjenjive dimenzije - pojašnjenje

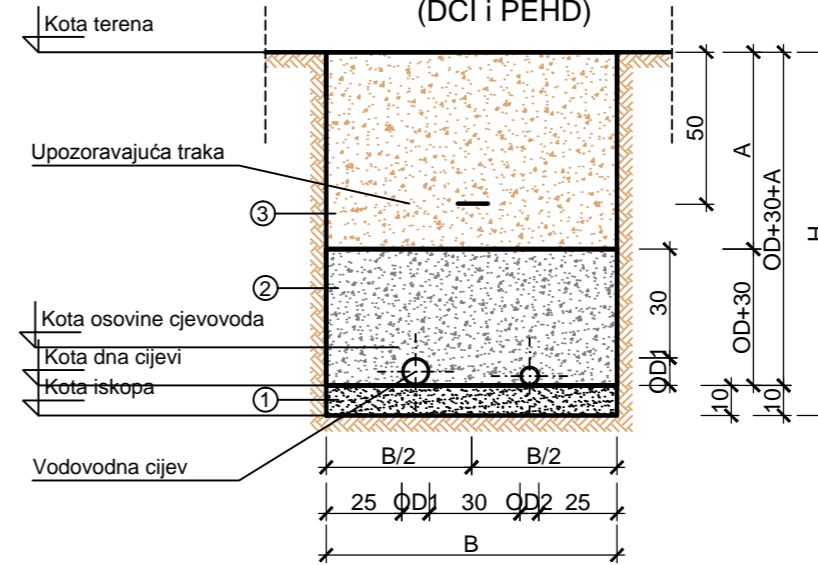
- D - Vanjski promjer cijevi
- A - Visina zatrpavanja materijalom iz iskopa
- B - Širina rova
- H - Dubina rova



Detalj razupiranja rova



TIP 4
Zelena površina sa dvije cijevi
(DCI i PEHD)



Pozicija	Naziv - Opis pozicije
1	Posteljica cijevi - kameni materijal 0 - 32 mm. Materijal se zbija do 95% po Proktoru uz minimalnu nosivost od 4 MPa
2	Probrani materijal iz iskopa ili materijal iz pozajmišta 0 - 32 mm. Materijal se zbija do 92% po Proktoru uz minimalnu nosivost od 3 MPa
3	Probrani materijal iz iskopa. Minimalna zahtjevana vrijednost modula stišljivosti, mjerena kružnom pločom, treba da iznosi 30 MPa
4	Probrani materijal iz iskopa ili materijal iz pozajmišta 0 - 60 mm. Materijal se zbija do 92% po Proktoru uz minimalnu nosivost od 3 MPa
5	Posteljica cijevi - probrani materijal iz iskopa ili materijal iz pozajmišta 0 - 60 mm. Materijal se zbija do 95% po Proktoru uz minimalnu nosivost od 4 MPa
6	Kolovozna konstrukcija

		Naziv projekta Tehnička pomoć za implementaciju programa unapređenja sistema vodosnabdijevanja i kanalizacije	
		Šifra projekta: D-1159	
Projektant: Institut za hidrotehniku Građevinskog fakulteta u Sarajevu d.d.		Kontrola: Dr Admir Čerić, dipl.inž.grad.	
Odgovorni projektant: Sabina Hadžimahmetović, dipl.inž.grad.	Projektant/obradivač: Namik Hadžimuratović, dipl.inž.grad.	Naziv projektna dokumentacije: Glavni projekat podsistema za vodosnabdijevanje Bosanskog Grahova sa izvorišta Gudaja, Knjiga 3	
Naziv priloga: Normalni profil rova			
Datum izrade: Juli 2015.	Mjerilo priloga: 1:25	Prilog broj: 21	Format priloga: A3
		List: 1	od: 1